

# KATALOG ŁAŃCUCHY 2003



## **Szanowni Państwo**

SPOMASZ ZAMOŚĆ S.A. to przedsiębiorstwo z wieloletnią tradycją w produkcji maszyn i urządzeń dla przemysłu.

W produkcji technicznych łańcuchów przegubowych dla przemysłu mamy ponad 50 lat doświadczeń, okres ten pozwolił nam na dokładne poznanie różnych grup odbiorców.

Przykładamy bardzo dużą wagę do sprostania wszystkim wymogom jakie stawia klient. Od szeregu lat współpracujemy z różnymi gałęziami przemysłu. Naszymi klientami są cukrownie, kopalnie, elektrownie, zakłady przemysłu spożywczego, zakłady chemiczne i inne.

W katalogu, który oddajemy do Państwa dyspozycji mamy przyjemność zaprezentować podstawowe dane produkowanych przez nas łańcuchów przegubowych. W przypadku potrzeby uzyskania dodatkowych informacji, pracownicy działu marketingu chętnie posłużą radą w doborze łańcuchów typowych oraz możliwości wykonania łańcuchów specjalnych.

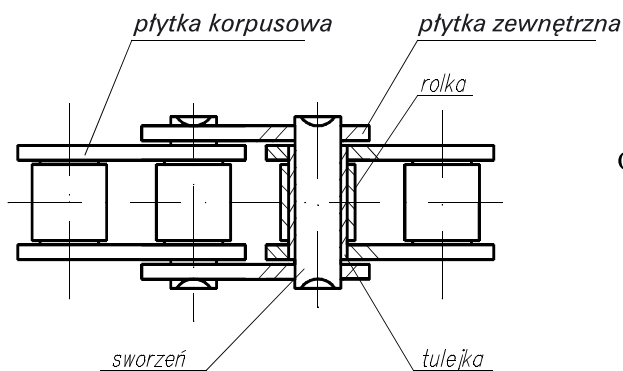
SPOMASZ ZAMOŚĆ S.A. to połączenie dotychczasowego doświadczenia, jakości i niezawodności ze stałym rozwojem produktów.

Łączę pozdrowienia  
od wszystkich pracowników spółki

Prezes Zarządu

*Jan Kasprzak*

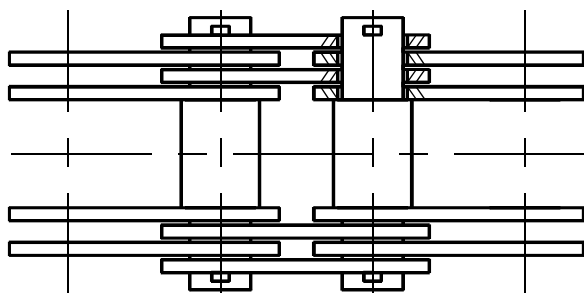
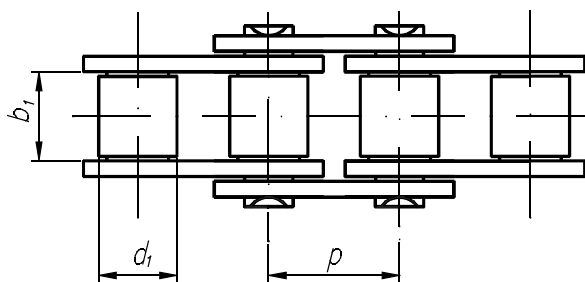
# Łańcuchy napędowe przegubowe - informacje ogólne



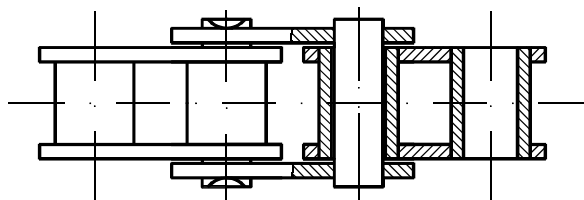
Oznaczenia elementów składowych łańcucha rolkowego

Podstawowe parametry charakteryzujące łańcuch przegubowy

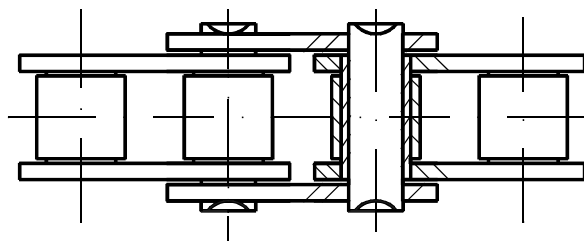
- p - podziałka łańcucha - odległość od środka sworznia do środka sworznia.
- $d_1$  - średnica rolki lub tulejki lub sworznia w zależności od wersji wykonania łańcucha.
- $b_1$  - wewnętrzna szerokość łańcucha - odległość pomiędzy płytkami korpusowymi.



ŁAŃCUCHY SWORZNIOWE



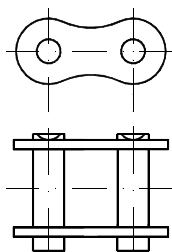
ŁAŃCUCHY TULEJKOWE



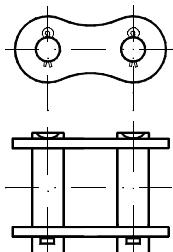
ŁAŃCUCHY ROLKOWE

# Łańcuchy napędowe przegubowe - informacje ogólne

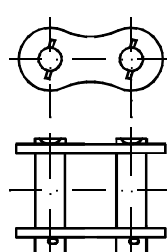
## RODZAJE OGNIW ZŁĄCZNYCH



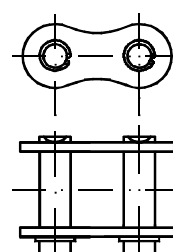
**Ogniwo typ A**  
spinka do zanitowania



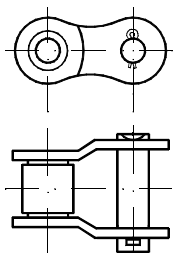
**Ogniwo typ S**  
spinka z zawleczką



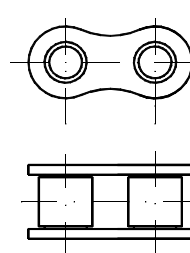
**Ogniwo typ N**  
spinka z kołkiem



**Ogniwo typ M**  
spinka z „segerem”

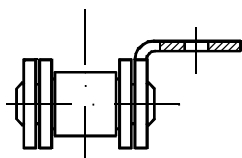


**Ogniwo typ L**  
półspinka z zawleczką.

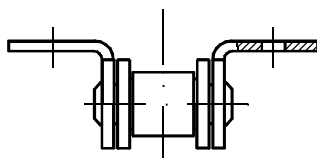


**Ogniwo typ B**  
korpus łańcucha

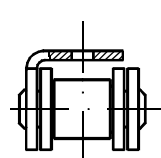
## TYPY OGNIW Z ŁAPKAMI



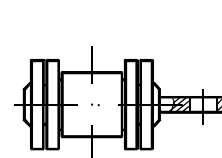
**Typ Da**  
łapki wygięte  
jednostronnie



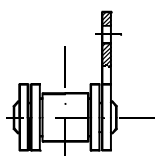
**Typ Do**  
łapki wygięte  
obustronnie



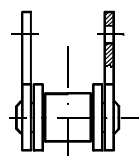
**Typ Dw**  
łapki wygięte  
do wewnątrz



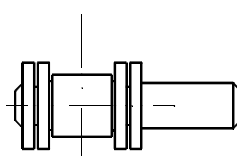
**Typ Ea**  
łapki spawane  
do wewnątrz



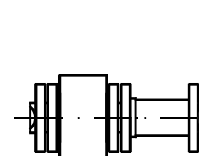
**Typ Ha**  
łapki proste  
po jednej stronie



**Typ Ho**  
łapki proste  
po obu stronach



**Typ F**  
łańcuch  
z wystającym sworzniem



**Typ G**  
łańcuch  
z dodatkową płytką

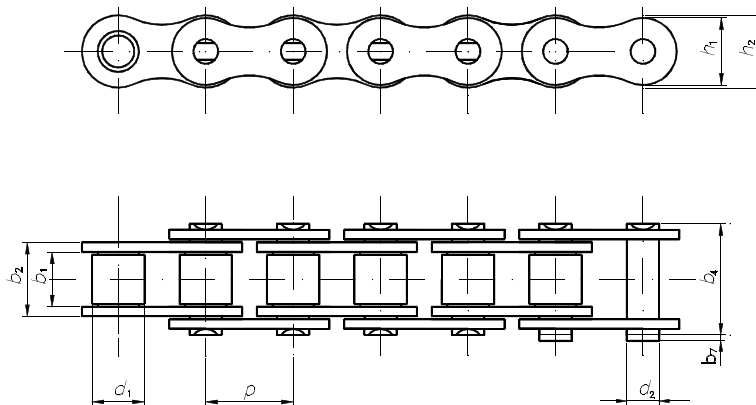
Uwaga:

Zaleca się stosowania płytek wygiętych na ogniwach zewnętrznych

# Łańcuchy napędowe rolkowe precyzyjne

## Łańcuchy jednorzędowe

PN/M 84168 DIN 8187



Nr łańcuch a	PN DIN	p	p [mm]	d <sub>1</sub> [mm]	b <sub>1</sub> [mm]	b <sub>2</sub> [mm]	b <sub>4</sub> [mm]	b <sub>7</sub> [mm]	d <sub>2</sub> [mm]	h <sub>1</sub> [mm]	h <sub>2</sub> [mm]	D [N]	E [kg/m]
25CR15	<b>16B-1</b>	1"	25,40	15,88	17,02	25,45	36,10	5,4	8,28	21,08	21,08	58 000	2,7
31CR19	<b>20B-1</b>	1 1/4"	31,75	19,05	19,56	29,01	43,20	6,1	10,19	26,42	26,42	90 000	3,6
38CR25	<b>24B-1</b>	1 1/2"	38,10	25,40	25,40	37,92	53,40	6,6	14,63	33,40	33,40	170 000	6,7
44CR27	<b>28B-1</b>	1 3/4"	44,45	27,94	30,99	46,58	65,10	7,4	15,90	37,08	37,08	200 000	8,6
50CR29	<b>32B-1</b>	2"	50,80	29,21	30,99	45,57	67,40	7,9	17,81	42,29	42,29	260 000	10,5
63CR39	<b>40B-1</b>	2 1/2"	63,50	39,37	38,10	55,75	82,60	10,2	22,89	52,90	52,90	360 000	20,4
76CR48	<b>48B-1</b>	3"	76,20	48,26	45,27	70,56	99,10	10,5	29,24	63,80	63,80	560 000	27,2
88CR53	<b>56B-1</b>	3 1/2"	88,90	53,98	53,34	81,33	114,0	11,7	34,32	77,80	77,80	850 000	37,1

D - obciążenie zrywające.

E - masa jednego metra łańcucha.

Istnieje możliwość wykonania łańcuchów z płytkami prostymi.

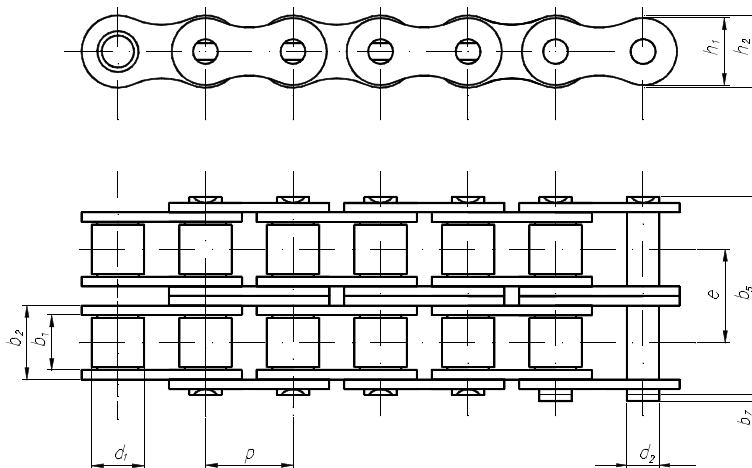
Łańcuchy 16B-1, 24B-1, 32B-1 możliwe są do wykonania w wersji ze stali kwasoodpornych.

Ogniwa złączne do zanitowania, z zabezpieczeniem kołkowym lub na zawleczkę.

# Łańcuchy napędowe rolkowe precyzyjne

## Łańcuchy dwurzędowe

PN/M 84168 DIN 8187



Nr łańcucha	PN DIN	p	p [mm]	d <sub>1</sub> [mm]	b <sub>1</sub> [mm]	b <sub>2</sub> [mm]	b <sub>5</sub> [mm]	b <sub>7</sub> [mm]	d <sub>2</sub> [mm]	e [mm]	h <sub>1</sub> [mm]	h <sub>2</sub> [mm]	D [N]	E [kg/m]
25CR2 15	<b>16B-2</b>	1"	25,4 0	15,8 8	17,0 2	25,4 5	68,0	5,4	8,28	31,8 8	21,0 8	21,0 8	110 000	5,4
31CR2 19	<b>20B-2</b>	1 1/4"	31,7 5	19,0 5	19,5 6	29,0 1	79,7	6,1	10,1 9	36,4 5	26,4 2	26,4 2	180 000	7,2
38CR2 25	<b>24B-2</b>	1 1/2"	38,1 0	25,4 0	25,4 0	37,9 2	101, 8	6,6	14,6 3	48,3 6	33,4 0	33,4 0	324 000	13,5
44CR2 27	<b>28B-2</b>	1 3/4"	44,4 5	27,9 4	30,9 9	46,5 8	124, 0	7,4	15,9 0	59,5 6	37,0 8	37,0 8	360 000	16,6
50CR2 29	<b>32B-2</b>	2"	50,8 0	29,2 1	30,9 9	45,5 7	126, 0	7,9	17,8 1	58,5 5	42,2 9	42,2 9	495 000	21,0
63CR2 39	<b>40B-2</b>	2 1/2"	63,5 0	39,3 7	38,1 0	55,7 5	154, 9	10,2	22,8 9	72,2 9	52,9 0	52,9 0	680 000	32,0
76CR2 48	<b>48B-2</b>	3"	76,2 0	48,2 6	45,2 7	70,5 6	190, 4	10,5	29,2 4	91,2 1	63,8 0	63,8 0	1 000 000	50,0
88CR2 88	<b>56B-2</b>	3 1/2"	88,9 0	53,9 8	53,3 4	81,3 3	221, 2	11,7	34,3 2	106, 6	77,8 0	77,8 0	1 600 000	70,0

D - obciążenie zrywające.

E - masa jednego metra łańcucha.

Sworznie łańcuchów 40B-2, 48B-2, 56B-2 wykonane są z zabezpieczeniem kołkowym.

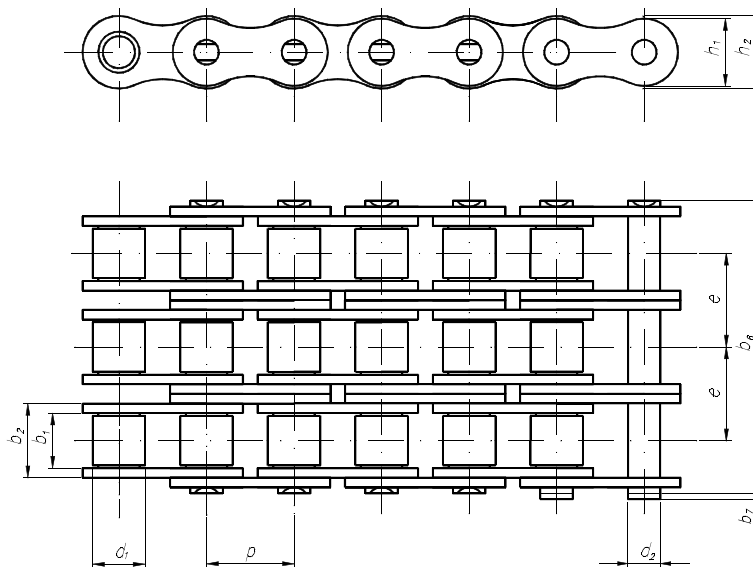
Istnieje możliwość wykonania łańcuchów z płytkami prostymi.

Ogniwa złączne do zanitowania, z zabezpieczeniem kołkowym lub na zawleczkę.

# Łańcuchy napędowe rolkowe precyzyjne

## Łańcuchy trzyrzędowe

PN/M 84168 DIN 8187



Nr łańcucha	PN DIN	p	p [mm]	d <sub>1</sub> [mm]	b <sub>1</sub> [mm]	b <sub>2</sub> [mm]	b <sub>6</sub> [mm]	b <sub>7</sub> [mm]	d <sub>2</sub> [mm]	e [mm]	h <sub>1</sub> [mm]	h <sub>2</sub> [mm]	D [N]	E [kg/m]
25CR3 15	<b>16B-3</b>	1"	25,40	15,88	17,02	25,45	101,0	5,4	8,28	31,88	21,08	21,08	165 000	8,0
31CR3 19	<b>20B-3</b>	1 1/4"	31,75	19,05	19,56	29,01	116,0	6,1	10,19	36,45	26,42	26,42	270 000	11,0
38CR3 25	<b>24B-3</b>	1 1/2"	38,10	25,40	25,40	37,92	150,2	6,6	14,63	48,36	33,40	33,40	485 000	21,0
44CR3 27	<b>28B-3</b>	1 3/4"	44,45	27,94	30,99	46,58	184,0	7,4	15,90	59,56	37,08	37,08	530 000	25,0
50CR3 29	<b>32B-3</b>	2"	50,80	29,21	30,99	45,57	184,5	7,9	17,81	58,55	42,29	42,29	743 000	29,5
63CR3 39	<b>40B-3</b>	2 1/2"	63,50	39,37	38,10	55,75	227,2	10,2	22,89	72,29	52,90	52,90	1 000 000	49,0
76CR3 48	<b>48B-3</b>	3"	76,20	48,26	45,27	70,56	281,6	10,5	29,24	91,21	63,80	63,80	1 600 000	77,0
88CR3 53	<b>56B-3</b>	3 1/2"	88,90	53,98	53,34	81,33	338,0	11,7	34,32	106,6	77,80	77,80	2 350 000	109,7

D - obciążenie zrywające.

E - masa jednego metra łańcucha.

Sworznie łańcuchów 40B-3, 48B-3, 56B-3 wykonane są z zabezpieczeniem kołkowym.

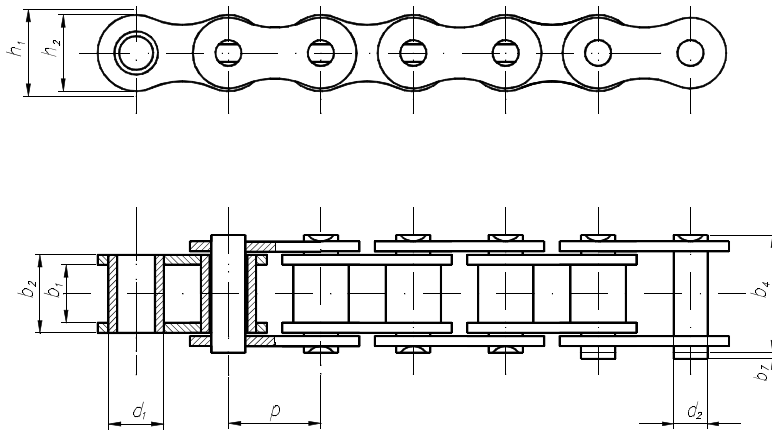
Istnieje możliwość wykonania łańcuchów z płytkami prostymi.

Ogniwa złączne do zanitowania, z zabezpieczeniem kołkowym lub na zawleczkę.

# Łańcuchy napędowe tulejkowe

## Łańcuchy jednorzędowe

PN/M 84178



Nr łańcucha	PN	p [mm]	d <sub>1</sub> [mm]	b <sub>1</sub> [mm]	b <sub>2</sub> [mm]	b <sub>4</sub> [mm]	b <sub>7</sub> [mm]	d <sub>2</sub> [mm]	h <sub>1</sub> [mm]	h <sub>2</sub> [mm]	D [N]	E [kg/m]
25T15	<b>25M</b>	25	15,0	18,0	25,0	36,0	3,5	10,0	24,0	24,0	40 000	3,6
30T17	<b>30M</b>	30	17,0	20,0	29,0	43,0	3,5	11,0	28,0	28,0	65 000	4,0
35T18	<b>35M</b>	35	18,0	22,0	31,0	45,0	4,0	12,0	30,0	30,0	75 000	4,3
40T20	<b>40M</b>	40	20,0	25,0	36,0	54,0	5,0	14,0	35,0	35,0	100 000	5,5
45T22	<b>45M</b>	45	22,0	30,0	43,0	64,0	5,5	16,0	40,0	40,0	140 000	7,6
50T26	<b>50M</b>	50	26,0	35,0	48,0	70,0	6,0	18,0	44,0	44,0	170 000	9,1
55T30	<b>55M</b>	55	30,0	45,0	63,0	90,0	6,0	20,0	48,0	48,0	200 000	13,6
60T32	<b>60M</b>	60	32,0	50,0	68,0	96,0	7,0	22,0	54,0	54,0	250 000	14,9
65T36	<b>65M</b>	65	36,0	55,0	73,0	101,0	7,0	26,0	60,0	60,0	300 000	18,9
70T42	<b>70M</b>	70	42,0	65,0	87,0	120,0	7,0	30,0	66,0	66,0	350 000	24,7
80T44	<b>80M</b>	80	44,0	70,0	96,0	134,0	8,0	32,0	75,0	75,0	550 000	31,0

D - obciążenie zrywające.

E - masa jednego metra łańcucha.

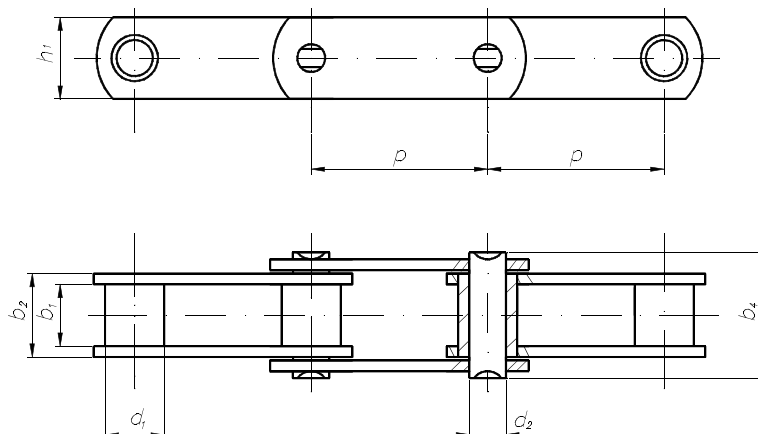
Ogniwa złączne do zanitowania, z zabezpieczeniem kołkowym lub na zawleczkę.



# Łańcuchy pociągowe tulejkowe

## Łańcuchy jednorzędowe

PN/M 84186



Nr łańcucha	PN	p [mm]	d <sub>1</sub> [mm]	b <sub>1</sub> [mm]	b <sub>2</sub> [mm]	b <sub>4</sub> [mm]	d <sub>2</sub> [mm]	h <sub>1</sub> [mm]	D [N]	E [kg/m]
63T15	Ac 31500-63	63	15,0	18,0,0	25,4	37,5	10,0	25,0	31 500	2,1
63T18	Ac 45000-63	63	18,0	22,0	30,5	45,5	12,0	30,0	45 000	3,3
63T20	Ac 63000-63	63	20,0	25,0	36,0	54,0	14,0	35,0	63 000	5,3
80T18	Ac 45000-80	80	18,0	22,0	30,5	45,5	12,0	30,0	45 000	3,2
80T20	Ac 63000-80	80	20,0	25,0	36,0	54,0	14,0	35,0	63 000	4,7
80T26	Ac 90000-80	80	26,0	35,0	47,5	66,5	18,0	45,0	90 000	8,6
100T20	Ac 63000-100	100	20,0	25,0	36,0	54,0	14,0	35,0	63 000	4,3
100T26	Ac 90000-100	100	26,0	35,0	47,5	66,5	18,0	45,0	90 000	7,6
100T30	Ac 125000-100	100	30,0	45,0	61,5	85,5	20,0	50,0	125 000	12,9
100T36	Ac 180000-100	100	36,0	55,0	71,5	95,5	26,0	60,0	180 000	16,5
125T26	Ac 90000-125	125	26,0	35,0	47,5	66,5	18,0	45,0	90 000	6,9
125T30	Ac 125000-125	125	30,0	45,0	61,5	85,5	20,0	50,0	125 000	11,8
125T36	Ac 180000-125	125	36,0	55,0	71,5	95,5	26,0	60,0	180 000	14,9
160T30	Ac 125000-160	160	30,0	45,0	61,5	85,5	20,0	50,0	125 000	11,0
160T36	Ac 180000-160	160	36,0	55,0	71,5	95,5	26,0	60,0	180 000	13,8
160T42	Ac 250000-160	160	42,0	65,0	85,5	113,5	30,0	70,0	250 000	20,5
200T36	Ac 180000-200	200	36,0	55,0	71,5	95,5	26,0	60,0	180 000	12,1
200T42	Ac 250000-200	200	42,0	65,0	85,5	113,5	30,0	70,0	250 000	18,5

D - obciążenie zrywające.

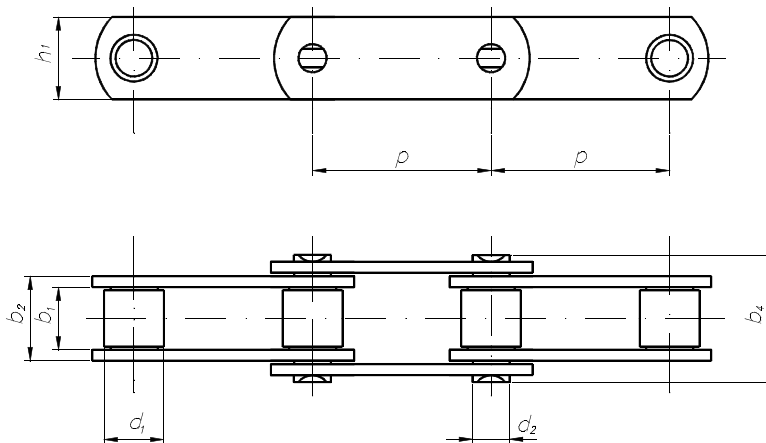
E - masa jednego metra łańcucha.

Ogniwa złączne do zanitowania, z zabezpieczeniem kołkowym lub na zawleczkę.

# Łańcuchy pociągowe rolkowe

## Łańcuchy z rolkami niskimi

PN/M 84187



Nr łańcucha	PN	p [mm]	d <sub>1</sub> [mm]	b <sub>1</sub> [mm]	b <sub>2</sub> [mm]	b <sub>4</sub> [mm]	d <sub>2</sub> [mm]	h <sub>1</sub> [mm]	D [N]	E [kg/m]
63R20	Bs 31500-63	63	20,0	18,0	25,4	37,5	10,0	25,0	31 500	2,4
63R26	Bs 45000-63	63	26,0	22,0	30,5	45,5	12,0	30,0	45 000	8,7
63R30	Bs 63000-63	63	30,0	25,0	36,0	54,0	14,0	35,0	63 000	13,4
80R26	Bs 45000-80	80	26,0	22,0	30,5	45,5	12,0	30,0	45 000	7,3
80R30	Bs 63000-80	80	30,0	25,0	36,0	54,0	14,0	35,0	63 000	11,0
80R36	Bs 90000-80	80	36,0	35,0	47,5	66,5	18,0	45,0	90 000	26,5
100R30	Bs 63000-100	100	30,0	25,0	36,0	54,0	14,0	35,0	63 000	9,5
100R36	Bs 90000-100	100	36,0	35,0	47,5	66,5	18,0	45,0	90 000	20,0
100R42	Bs 125000-100	100	42,0	45,0	61,5	85,5	20,0	50,0	125 000	16,0
100R50	Bs 180000-100	100	50,0	55,0	71,5	95,5	26,0	60,0	180 000	21,0
125R36	Bs 90000-125	125	36,0	35,0	47,5	66,5	18,0	45,0	90 000	18,4
125R42	Bs 125000-125	125	42,0	45,0	61,5	85,5	20,0	50,0	125 000	13,6
125R50	Bs 180000-125	125	50,0	55,0	71,5	95,5	26,0	60,0	180 000	18,2
125R60	Bs 250000-125	125	60,0	65,0	85,5	113,5	30,0	70,0	250 000	28,0
160R42	Bs 125000-160	160	42,0	45,0	61,5	85,5	20,0	50,0	125 000	12,5
160R50	Bs 180000-160	160	50,0	55,0	71,5	95,5	26,0	60,0	180 000	16,5
160R60	Bs 250000-160	160	60,0	65,0	85,5	113,5	30,0	70,0	250 000	25,0
200R50	Bs 180000-200	200	50,0	55,0	71,5	95,5	26,0	60,0	180 000	14,0
200R60	Bs 250000-200	200	60,0	65,0	85,5	113,5	30,0	70,0	250 000	22,0

D - obciążenie zrywające.

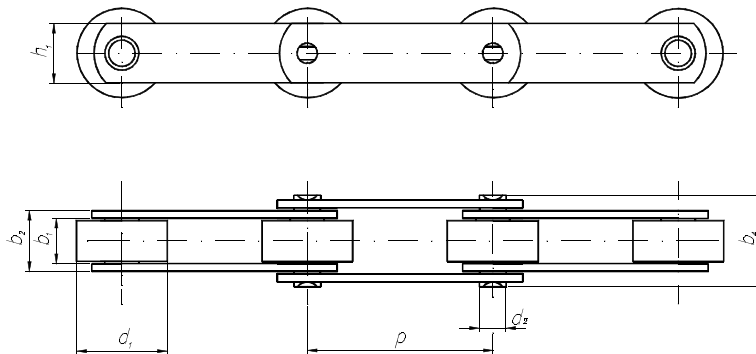
E - masa jednego metra łańcucha.

Ogniwa złączne do zanitowania, z zabezpieczeniem kołkowym lub na zawleczkę.

# Łańcuchy pociągowe rolkowe

## Łańcuchy z rolkami wysokimi

PN/M 84188



Nr łańcucha	PN	p [mm]	d <sub>1</sub> [mm]	b <sub>1</sub> [mm]	b <sub>2</sub> [mm]	b <sub>4</sub> [mm]	d <sub>2</sub> [mm]	h <sub>1</sub> [mm]	D [N]	E [kg/m]
80R40	Cs 31500-80	80	40,0	18,0	25,4	37,5	10,0	25,0	31 500	3,8
100R40	Cs 31500-100	100	40,0	18,0	25,4	37,5	10,0	25,0	31 500	3,3
100R50	Cs 45000-100	100	50,0	22,0	30,5	75,5	12,0	30,0	45 000	6,9
125R40	Cs 31500-125	125	40,0	18,0	25,4	37,5	10,0	25,0	31 500	2,8
125R50	Cs 45000-125	125	50,0	22,0	30,5	45,5	12,0	30,0	45 000	5,1
125R63	Cs 63000-125	125	63,0	25,0	36,0	54,0	14,0	35,0	63 000	8,4
160R40	Cs 31500-160	160	40,0	18,0	25,4	37,0	10,0	25,0	31 500	2,6
160R50	Cs 45000-160	160	50,0	22,0	30,5	45,0	12,0	30,0	45 000	4,7
160R63	Cs 63000-160	160	63,0	25,0	36,0	54,0	14,0	35,0	63 000	7,5
160R80	Cs 90000-160	160	80,0	35,0	47,5	66,5	18,0	45,0	90 000	15,0
200R50	Cs 45000-200	200	50,0	22,0	30,5	45,5	12,0	30,0	45 000	3,9
200R63	Cs 63000-200	200	63,0	25,0	36,0	54,0	14,0	35,0	63 000	6,3
200R80	Cs 90000-200	200	80,0	35,0	47,5	66,5	18,0	45,0	90 000	12,5

D - obciążenie zrywające.

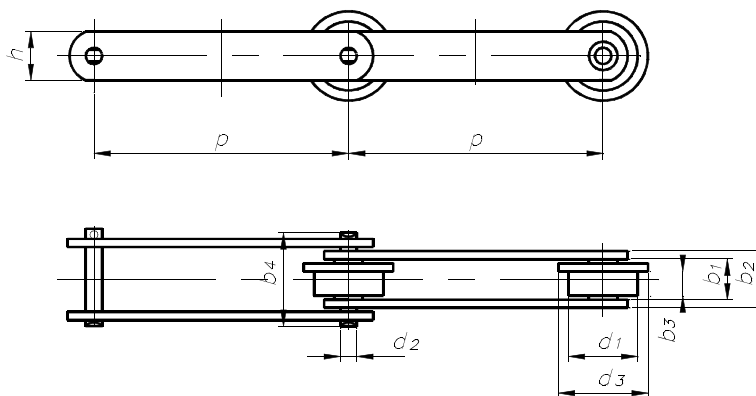
E - masa jednego metra łańcucha.

Ogniwa złączne do zanitowania, z zabezpieczeniem kołkowym lub na zawleczkę.

# Łańcuchy pociągowe rolkowe

## Łańcuchy z rolkami z obrzeżem

PN/M 84189 DIN 8165



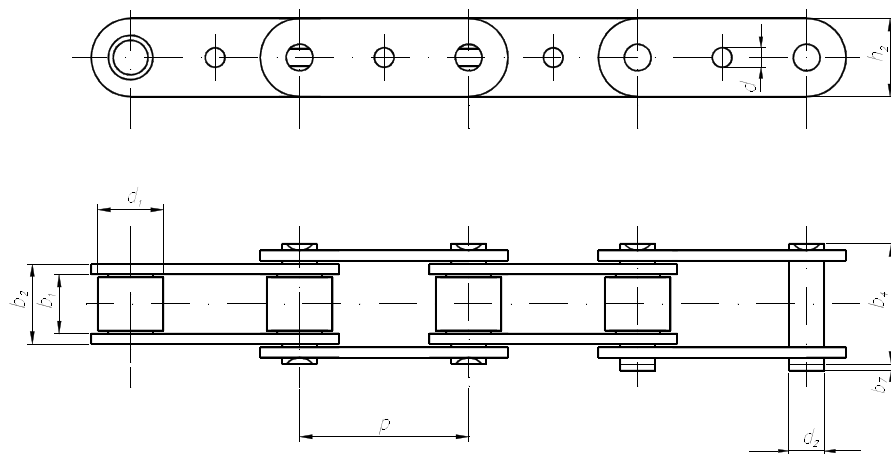
		<b>p</b> [mm]				<b>d<sub>1</sub></b> [mm]	<b>b<sub>1</sub></b> [mm]	<b>b<sub>2</sub></b> [mm]	<b>b<sub>3</sub></b> [mm]	<b>b<sub>4</sub></b> [mm]	<b>d<sub>2</sub></b> [mm]	<b>d<sub>3</sub></b> [mm]	<b>h</b> [mm]	<b>D</b> [N]		
40	63	100	125			32	18	24	12	37	10	48	26	40 000		
50	63	100	125	160	200	40	22	30	15	46	12	60	30	63 000		
	63	100	125	160	200	250	48	25	35	18	53	14	73	35	90 000	
80	100	125	160	200	250	55	30	42	21,5	63	16	87	40	112 000		
80	100	125	160	200	250	315	60	35	47	25	68	18	95	45	140 000	
	100	125	160	200	250	315	400	70	45	61	34	86	20	120	50	180 000
	100	125	160	200	250	315	400	80	55	71	40	98	26	145	60	250 000
	125	160	200	250	315	400	90	65	85	48	117	30	170	70	315 000	
	160	200	250	315	400	100	70	94	52	131	32	185	70	400 000		
	160	200	250	315	400	110	80	104	57	141	36	195	80	500 000		
	200	250	315	400	120	90	114	62	153	42	210	100	630 000			

D - obciążenie zrywające.

Ogniwa złączne do zanitowania, z zabezpieczeniem kołkowym lub na zawleczkę.

# Łańcuchy rolkowe

## Łańcuchy z otworem w płytkach



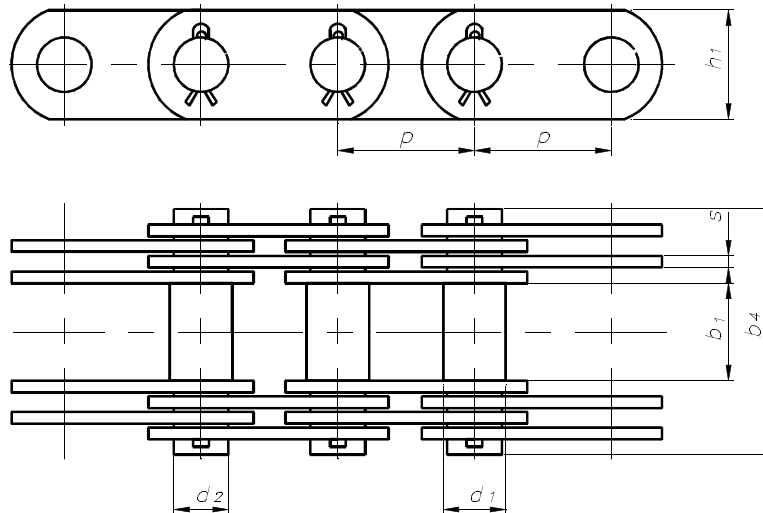
Nr łańcucha	p [mm]	d <sub>1</sub> [mm]	b <sub>1</sub> [mm]	b <sub>2</sub> [mm]	b <sub>4</sub> [mm]	d <sub>2</sub> [mm]	h <sub>2</sub> [mm]	b <sub>7</sub> [mm]	d [mm]
38CR11P	38,1	11,91	12,57	19,45	28,9	5,94	18	4,6	6,5
50R30P	50,0	30,00	15,30	23,3	36	9,40	25	3,0	9,0
50CR21P	50,8	21,00	27,20	25	39,4	8,59	26	3,6	9,0
50CR32P	50,8	32,16	27,20	25	39,4	8,59	26	3,6	9,0
76CR32P	76,2	32,05	16,00	25	39,4	8,59	28	2,5	9,0
107CR40P	107,5	40,0	22,50	32,5	49,5	13,30	36	4,0	9,0

Ogniwa złączne do zanitowania, z zabezpieczeniem kołkowym lub na zawleczkę.

# Łańcuchy wielopłytkowe

## Łańcuchy sworzniowe

PN/M 84116



Nr łańcucha	PN	p [mm]	d <sub>1</sub> [mm]	b <sub>1</sub> [mm]	b <sub>4</sub> [mm]	d <sub>2</sub> [mm]	h <sub>1</sub> [mm]	s [mm]	Il. pł. [szt.]	D [N]	E [kg/m]
50S22W4	SA50x22x35	50	22,0	35,0	89,0	18,0	38,0	4,5	4	150 000	10,6
55S24W4	SA55X24X40	55	24,0	40,0	107,0	21,0	40,0	6,0	4	200 000	15,5
60S26W4	SA60X26X45	60	26,0	45,0	115,0	23,0	45,0	6,0	4	230 000	18,0
70S32W6	SA70X32X50	70	32,0	50,0	147,0	28,0	55,0	6,0	6	375 000	33,5
80S36W6	SA80X36X60	80	36,0	60,0	158,0	32,0	60,0	6,0	6	500 000	38,2
90S40W6	SA90X40X70	90	40,0	70,0	192,0	36,0	70,0	8,0	6	750 000	53,0
100S45W8	SA100X45X80	100	45,0	80,0	236,0	40,0	80,0	8,0	8	1 000 000	76,6
110S50W8	SA110X50X90	110	50,0	90,0	250,0	45,0	90,0	8,0	8	1 250 000	90,0
120S55W8	SA120X55X100	120	55,0	100,0	261,0	50,0	100,0	8,0	8	1 500 000	112,0

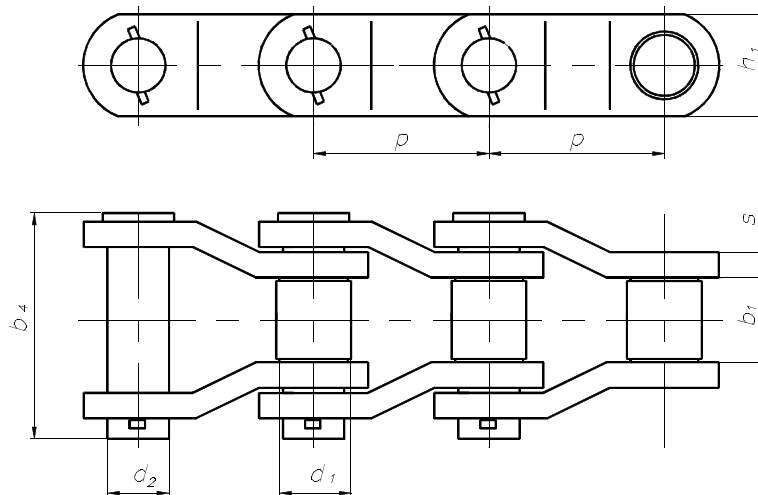
D - obciążenie zrywające.

E - masa jednego metra łańcucha.

Ogniwa złączne do zanitowania, z zabezpieczeniem kołkowym lub na zawleczkę.

# Łańcuchy rolkowe

## Łańcuchy z wygiętymi płytkami



Nr łańcucha	p [mm]	p [cal]	d <sub>1</sub> [mm]	b <sub>1</sub> [mm]	b <sub>4</sub> [mm]	d <sub>2</sub> [mm]	h <sub>1</sub> [mm]	s [mm]	D [N]	E [kg/m]
103R44	103,2	4,063	44,45	49,2	135	32	60	15	500 000	28,0

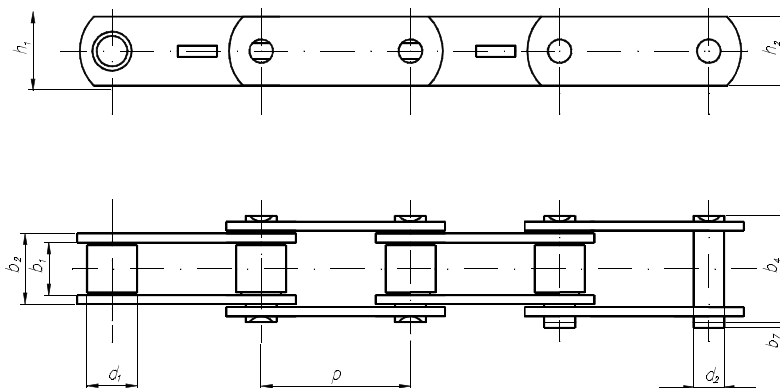
D - obciążenie zrywające.

E - masa jednego metra łańcucha.

Ogniwa złączne z zabezpieczeniem kołkowym lub na zawleczkę.

# Łańcuchy napędowe rolkowe

## Łańcuch K-100



Nr łańcucha	p [mm]	d <sub>1</sub> [mm]	b <sub>1</sub> [mm]	b <sub>2</sub> [mm]	b <sub>4</sub> [mm]	b <sub>7</sub> [mm]	d <sub>2</sub> [mm]	h <sub>1</sub> [mm]	h <sub>2</sub> [mm]	D [N]	E [kg/m.]
100R29	100,00	29,70	34,50	45,10	61,00	3,9	14,85	37,00	36,00	90 000	6,0

D - obciążenie zrywające.

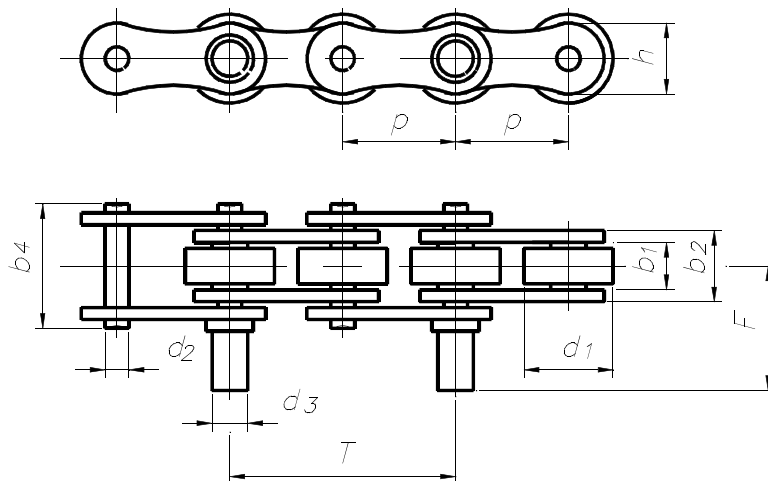
E - masa jednego metra łańcucha.

Ogniwa złączne z zabezpieczeniem kołkowym lub na zawleczkę.



# Łańcuchy przenośnikowe rolkowe

## Łańcuchy z wystającym sworzniem



Nr łańcucha	p [mm]	d <sub>1</sub> [mm]	b <sub>1</sub> [mm]	b <sub>2</sub> [mm]	d <sub>3</sub> [mm]	d <sub>2</sub> [mm]	b <sub>4</sub> [mm]	h [mm]	T [mm]	F [mm]
38CR30FP <sup>*)</sup>	38,1	30,0	13,0	22,7	12,0	8,0	37,5	24,0	76,2	40,5
50R25FK <sup>**)</sup>	50,0	25,0	17,5	23,5	7,8	7,8	34,5	21,5	100,0	35,0

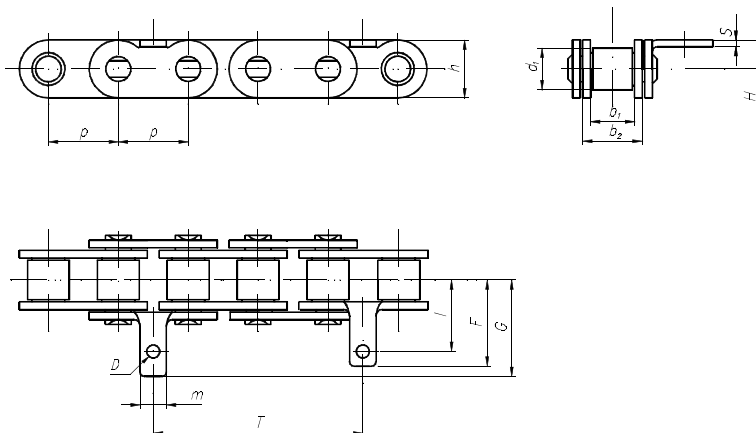
Ogniwa złączne z zabezpieczeniem kołkowym lub na zawleczkę.

<sup>\*)</sup> Łańcuch wykonany w wersji ocynkowanej.

<sup>\*\*)</sup> Łańcuch wykonany w wersji kwasoodpornej.

# Łańcuchy przenośnikowe rolkowe

## Łańcuchy z łąpkami wygiętymi

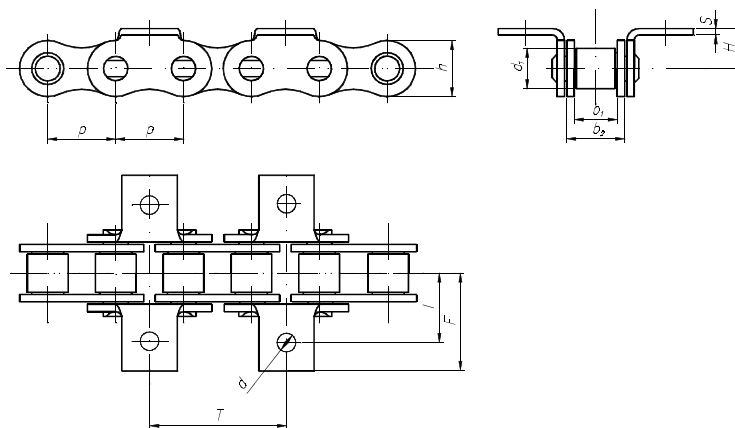


Nr łańcucha	p [mm]	d <sub>1</sub> [mm]	b <sub>1</sub> [mm]	b <sub>2</sub> [mm]	h [mm]	m [mm]	D [mm]	I [mm]	H [mm]	S [mm]	G [mm]	F [mm]
-------------	--------	---------------------	---------------------	---------------------	--------	--------	--------	--------	--------	--------	--------	--------

38CR12D <sup>*)</sup>	38,1	12,0	12,4	19,0	17,2	13,0	6,7	23,0	8,8	3,3	32,3	29,0
-----------------------	------	------	------	------	------	------	-----	------	-----	-----	------	------

Ogniwa złączne z zabezpieczeniem kołkowym lub na zawleczkę.

<sup>\*)</sup> Typ ogniwa z łąpkami lub „Da” „Do” lub „Dw”



Nr łańcucha	p [mm]	d <sub>1</sub> [mm]	b <sub>1</sub> [mm]	b <sub>2</sub> [mm]	h [mm]	H [mm]	S [mm]	I [mm]	F [mm]	d [mm]	T [mm]
-------------	--------	---------------------	---------------------	---------------------	--------	--------	--------	--------	--------	--------	--------

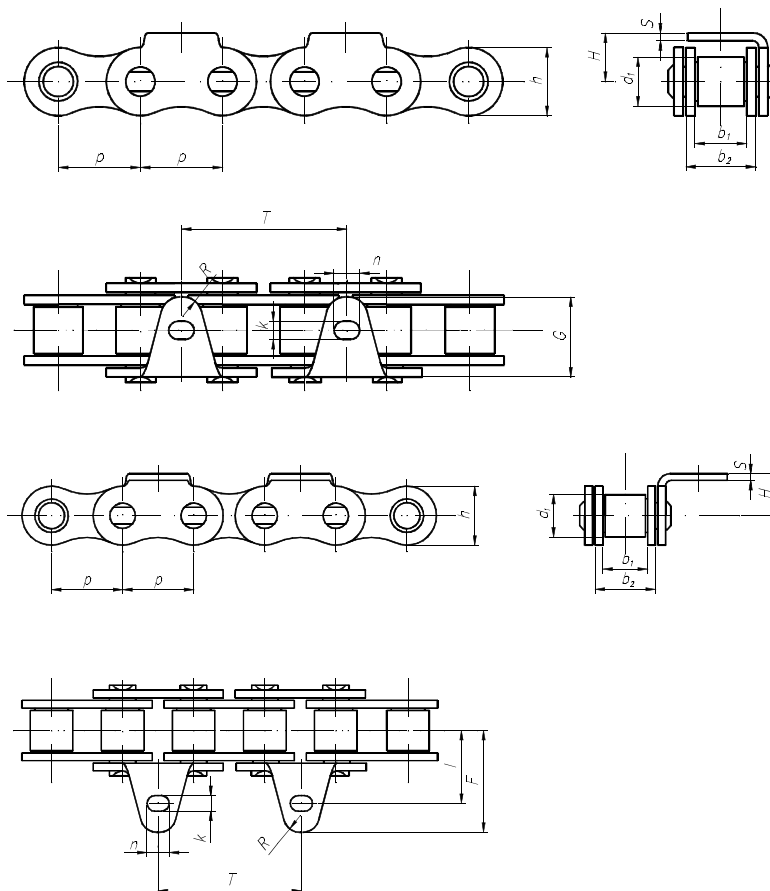
38CR15D <sup>*)</sup>	38,10	15,0	16,7	21,7	16,0	14,0	2,5	25,0	37,0	9,0	76,2
-----------------------	-------	------	------	------	------	------	-----	------	------	-----	------

Ogniwa złączne z zabezpieczeniem kołkowym lub na zawleczkę.

<sup>\*)</sup> Typ ogniwa z łąpkami lub „Da” „Do” lub „Dw”

# Łańcuchy przenośnikowe rolkowe

## Łańcuchy z łapkami wygiętymi



Nr łańcucha	p [mm]	d <sub>1</sub> [mm]	b <sub>1</sub> [mm]	b <sub>2</sub> [mm]	h [mm]	k [mm]	n [mm]	R [mm]	H [mm]	S [mm]	G [mm]	I [mm]	F [mm]
-------------	--------	---------------------	---------------------	---------------------	--------	--------	--------	--------	--------	--------	--------	--------	--------

38CR11D <sup>*)</sup>	38,1	11,95	12,0	16,0	16,0	7,0	8,0	10,0	12,0	2,0	22,0	18,5	30,0
-----------------------	------	-------	------	------	------	-----	-----	------	------	-----	------	------	------

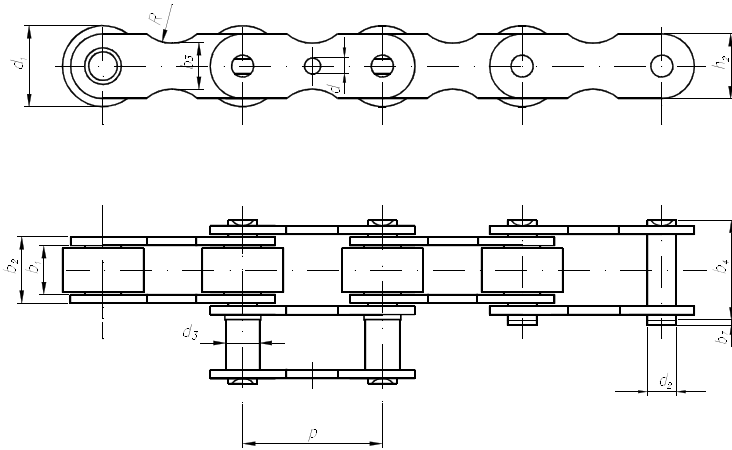
Ogniwa złączne z zabezpieczeniem kołkowym lub na zawleczkę.

<sup>\*)</sup> Typ ogniw z łapkami lub „Da” „Do” lub „Dw”

# Łańcuchy przenośnikowe rolkowe

## Łańcuchy specjalne

### ŁAŃCUCH Z DODATKOWĄ PŁYTKĄ

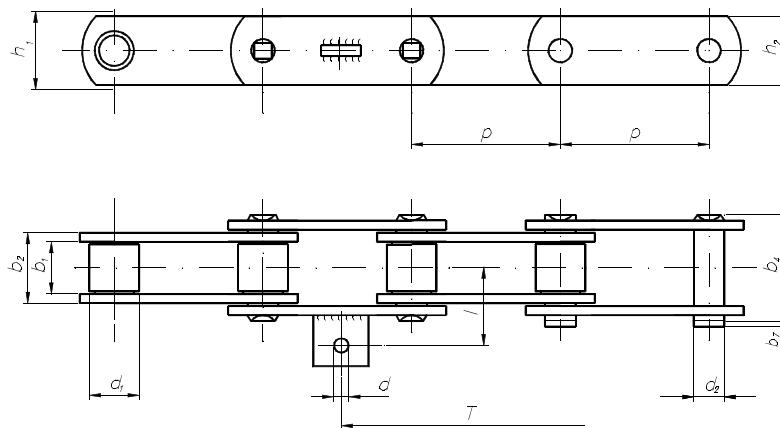


Nr łańcucha	p [mm]	d <sub>1</sub> [mm]	b <sub>1</sub> [mm]	b <sub>2</sub> [mm]	b <sub>3</sub> [mm]	h <sub>2</sub> [mm]	d [mm]	R [mm]	d <sub>3</sub> [mm]	d <sub>2</sub> [mm]	b <sub>4</sub> [mm]	b <sub>7</sub> [mm]
-------------	--------	---------------------	---------------------	---------------------	---------------------	---------------------	--------	--------	---------------------	---------------------	---------------------	---------------------

38CR30G	38,10	30,0	16,0	24,0	18,4	24,0	6,0	15,0	13,0	8,59	39,4	3,7
---------	-------	------	------	------	------	------	-----	------	------	------	------	-----

Ogniwa złączne z zabezpieczeniem kołkowym lub na zawleczkę.

### ŁAŃCUCH Z DOSPAWANYMI PŁYTKAMI



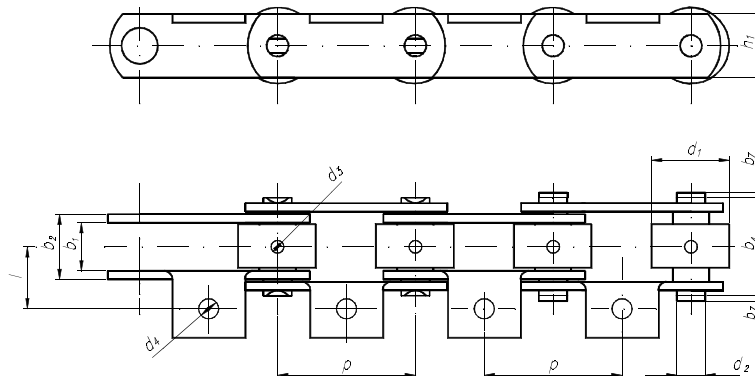
Nr łańcucha	p [mm]	d <sub>1</sub> [mm]	b <sub>1</sub> [mm]	b <sub>2</sub> [mm]	d [mm]	d <sub>2</sub> [mm]	b <sub>4</sub> [mm]	b <sub>7</sub> [mm]	h <sub>1</sub> [mm]	T [mm]	l [mm]
-------------	--------	---------------------	---------------------	---------------------	--------	---------------------	---------------------	---------------------	---------------------	--------	--------

63CR29Ea	63,5	29,7	34,5	45,1	11,0	14,85	61,0	3,9	37,0	635,0	53,5
----------	------	------	------	------	------	-------	------	-----	------	-------	------

Ogniwa złączne z zabezpieczeniem kołkowym lub na zawleczkę.

# Łańcuchy przenośnikowe rolkowe

## Łańcuchy z łapkami wygiętymi



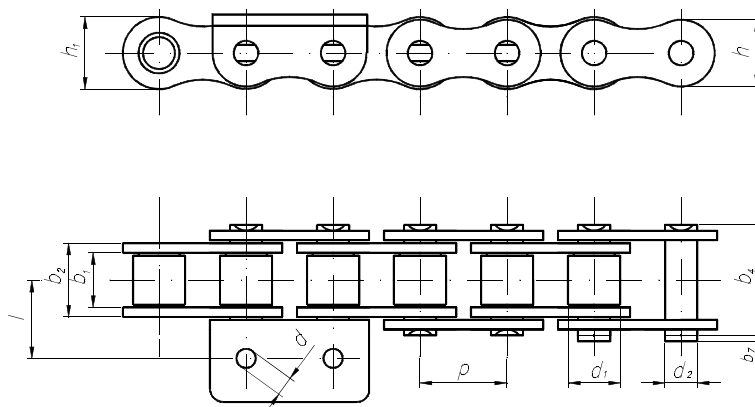
Nr łańcucha	p [mm]	d <sub>1</sub> [mm]	b <sub>1</sub> [mm]	b <sub>2</sub> [mm]	h <sub>1</sub> [mm]	d <sub>2</sub> [mm]	d <sub>3</sub> [mm]	d <sub>4</sub> [mm]	W [mm]	b <sub>4</sub> [mm]	b <sub>7</sub> [mm]
63CRS45D <sup>*)</sup>	63,5	45,0	24,0	35,0	35,0	14,4	5,0	8,2	40,0	54,0	4,0

Ogniwa złączne z zabezpieczeniem kołkowym lub na zawleczkę.

<sup>\*)</sup> Typ ogniw z łapkami lub „Da” lub „Do”

# Łańcuchy rolkowe kwasoodporne

## Łańcuchy z łańkami wygiętymi



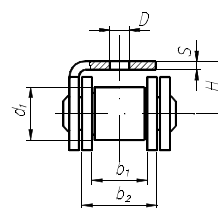
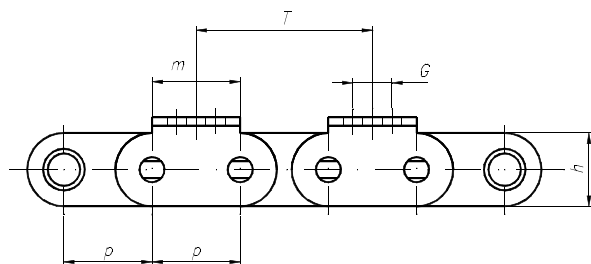
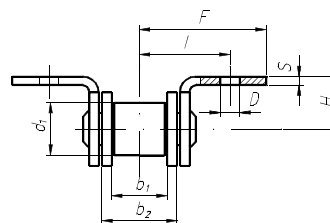
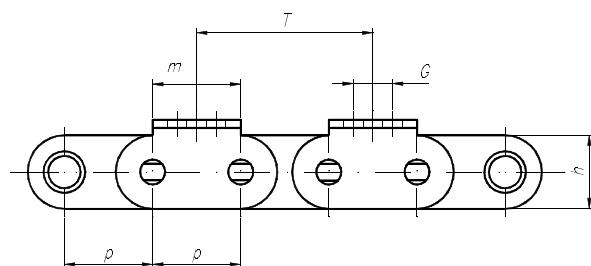
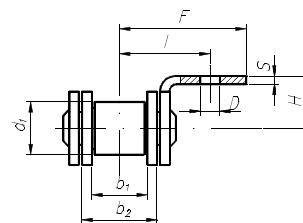
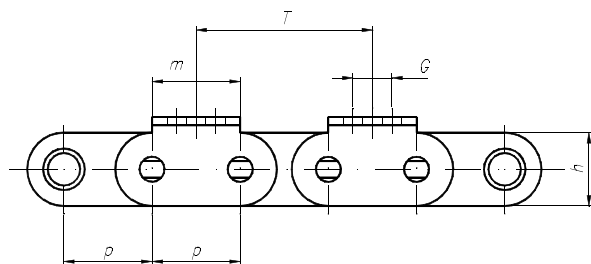
Nr łańcucha	p [mm]	d <sub>1</sub> [mm]	b <sub>1</sub> [mm]	b <sub>2</sub> [mm]	d [mm]	d <sub>2</sub> [mm]	b <sub>4</sub> [mm]	b <sub>7</sub> [mm]	w [mm]	h [mm]	h <sub>1</sub> [mm]
25CR15DK <sup>*)</sup>	25,4	15,9	16,9	25	6,7	7,9	37,5	5,4	26,5	21	21

Ogniwa złączne z zabezpieczeniem kołkowym lub na zawleczkę.

<sup>\*)</sup> Typ ogniw z łańkami lub „Da” lub „Do”.

# Łańcuchy rolkowe kwasoodporne

## Łańcuchy z łaapkami wygiętymi



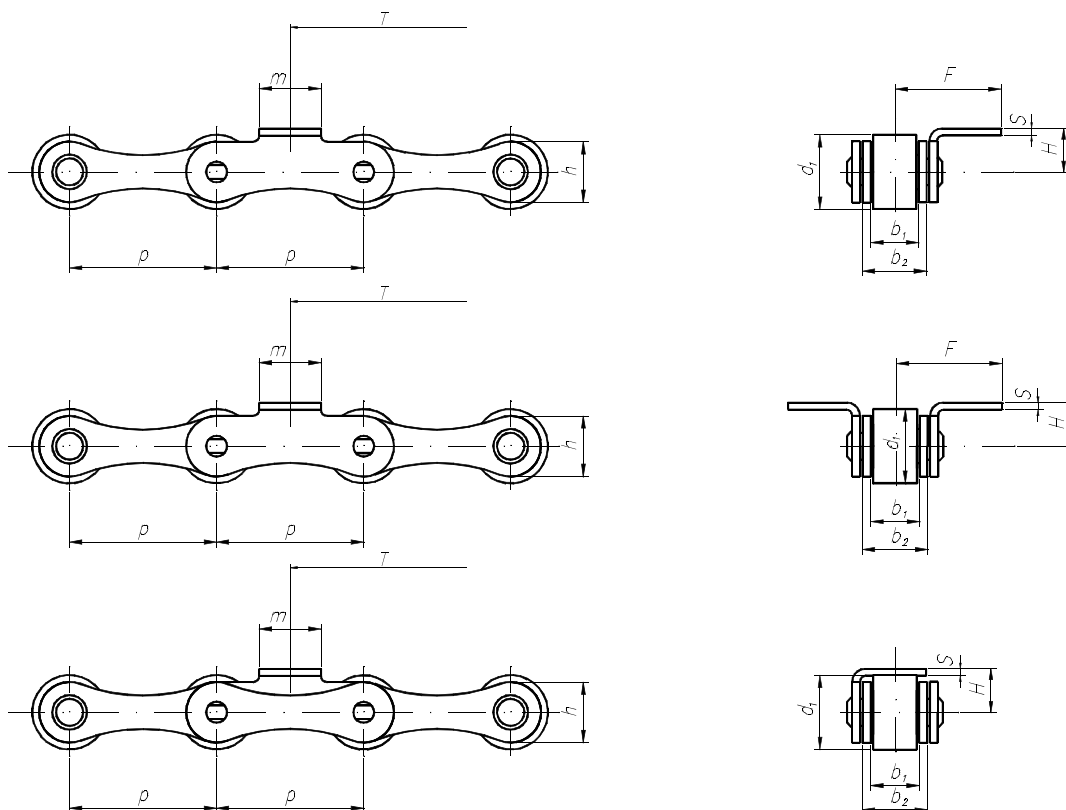
Nr łańcucha	p [mm]	d <sub>1</sub> [mm]	b <sub>1</sub> [mm]	b <sub>2</sub> [mm]	h [mm]	m [mm]	D [mm]	I [mm]	H [mm]	S [mm]	F [mm]	G [mm]
31CR10DK <sup>*)</sup>	31,75	10,13	9,80	15,0	15,2	25,5	5,25	15,7	11,5	2,5	24,5	12,0

Ogniwa złączne z zabezpieczeniem kołkowym lub na zawleczkę.

<sup>\*)</sup> Typ ogniw z łaapkami lub „Da” „Do” lub „Dw”

# Łańcuchy rolkowe kwasoodporne

## Łańcuchy z łańkami wygiętymi



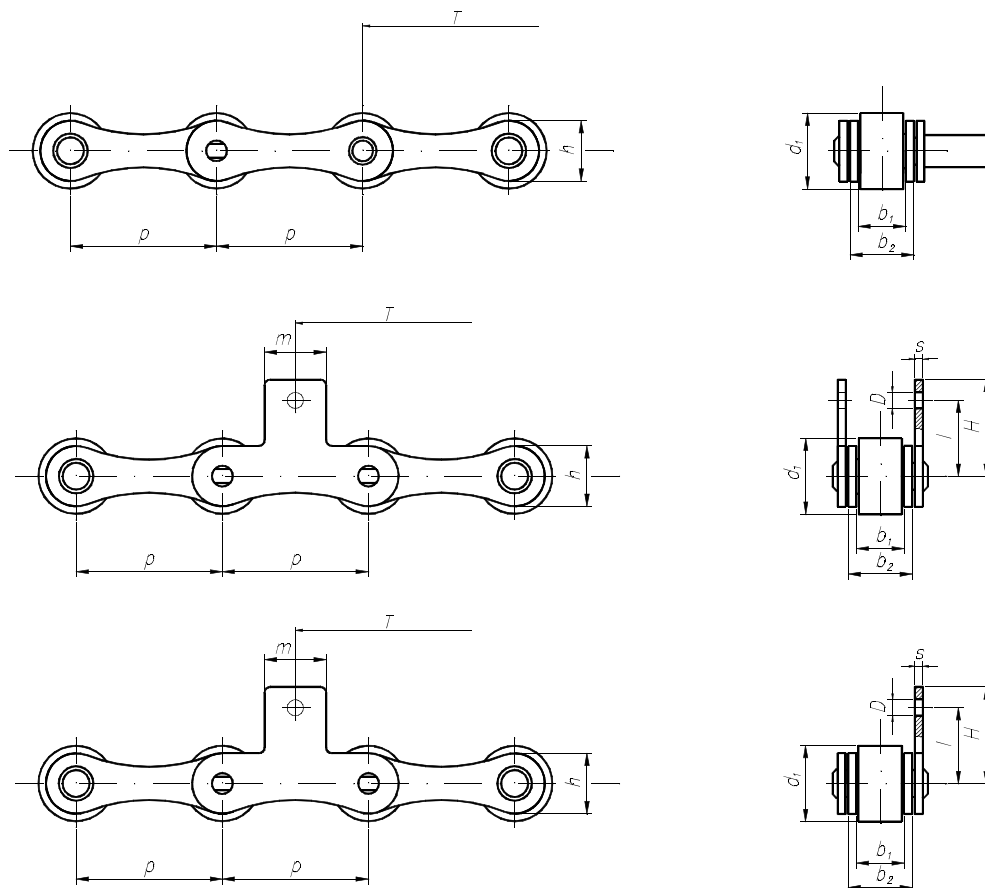
Nr łańcucha	p [mm]	d <sub>1</sub> [mm]	b <sub>1</sub> [mm]	b <sub>2</sub> [mm]	h [mm]	m [mm]	H [mm]	S [mm]	F [mm]
50R25DK <sup>*)</sup>	50,0	25,0	17,5	23,5	21,5	40,0	24,0	3,0	53,8

Rolki w wykonaniu z tworzywa lub stali kwasoodpornej.  
 Ogniw złączne z zabezpieczeniem kołkowym lub na zawleczkę.  
<sup>\*)</sup> Typ ogniw z łańkami lub „Da” „Do” lub „Dw”



# Łańcuchy rolkowe kwasoodporne

## Łańcuchy z łańkami prostymi

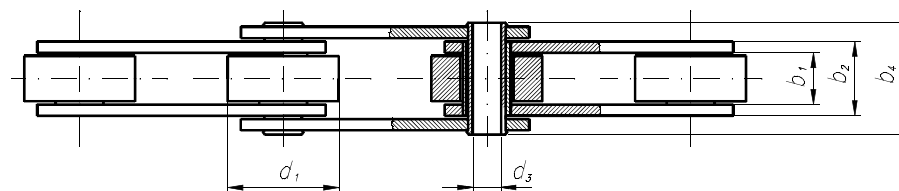
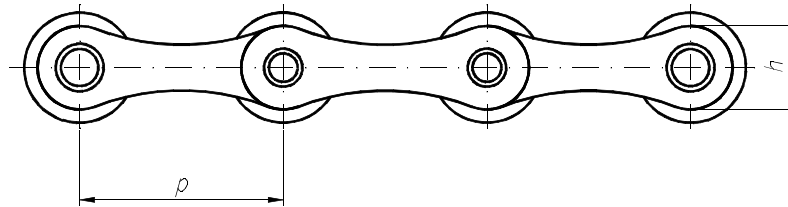


Nr łańcucha	$p$ [mm]	$d_1$ [mm]	$b_1$ [mm]	$b_2$ [mm]	$h$ [mm]	$m$ [mm]	$D$ [mm]	$l$ [mm]	$H$ [mm]	$S$ [mm]
50R25HK <sup>*)</sup>	50,0	25,0	17,5	23,5	21,5	40,0	9,0	23,0	24,0	3,0

Rolki w wykonaniu z tworzywa lub stali kwasoodpornej.  
 Ogniw złącze z zabezpieczeniem kołkowym lub na zawleczkę.  
<sup>\*)</sup> Typ ogniw z łańkami lub „Ha” „Ho” lub „F”

# Łańcuchy rolkowe kwasoodporne

## Łańcuchy ze sworzniem rurkowym



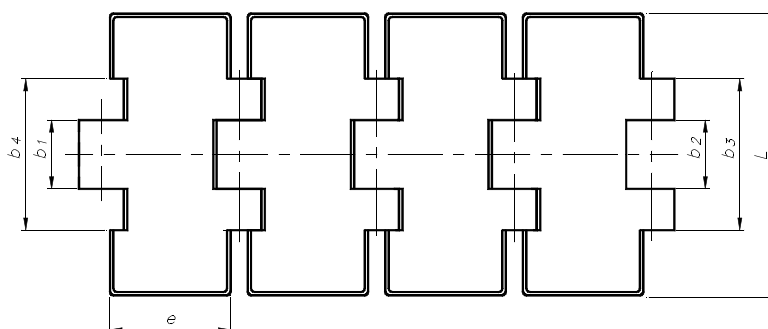
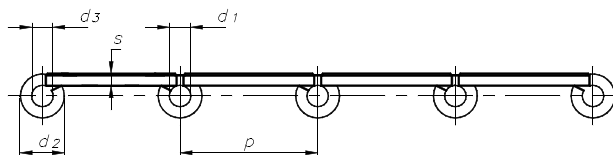
Nr łańcucha	p [mm]	d <sub>1</sub> [mm]	b <sub>1</sub> [mm]	b <sub>2</sub> [mm]	b <sub>4</sub> [mm]	d <sub>3</sub> [mm]	h [mm]	D [N]	E [kg/m]
50CR30IK	50,8	30,0	10,0	16,5	26,0	11,6	26,0	32 000	2,15

Rolki w wykonaniu z tworzywa lub stali kwasoodpornej.  
 Ogniwa złączne z zabezpieczeniem kołkowym lub na zawleczkę.

# Łańcuchy nierdzewne

## Łańcuch płytkowy C13s

DIN 8153

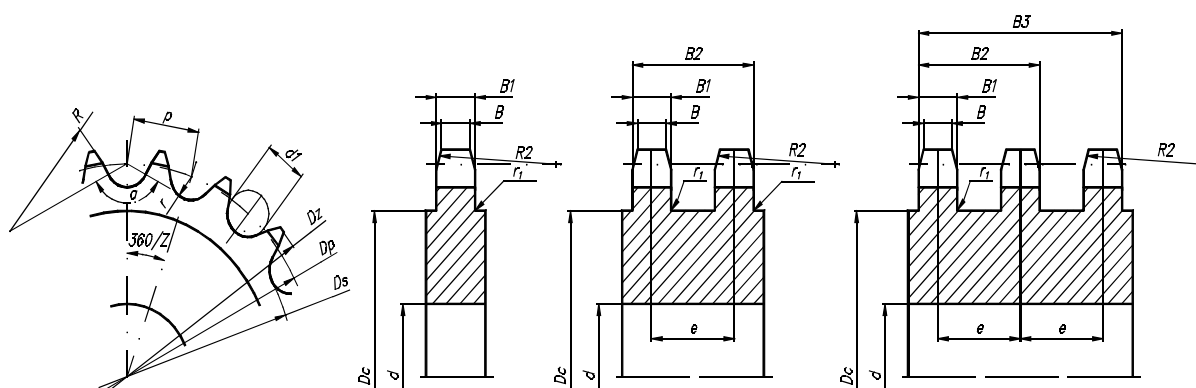


Nr łańcucha	p [mm]	d <sub>1</sub> [mm]	d <sub>2</sub> [mm]	d <sub>3</sub> [mm]	b <sub>1</sub> [mm]	b <sub>2</sub> [mm]	b <sub>3</sub> [mm]	b <sub>4</sub> [mm]	e [mm]	L [mm]	s [mm]	D [N]	E [kg/m]
C13S	38,10	6,38	13,00	6,40	20,50	21,00	42,50	43,00	35,00	82,00	3,00	6300	2,70

# Koła łańcuchowe

Na prawidłową współpracę przekładni łańcuchowej poważny wpływ wywiera dokładność wykonania łańcucha przegubowego i kół łańcuchowych oraz prawidłowy montaż kół. Uzębienie kół musi być tak wykonane, by łańcuch mógł się przemieszczać po kole prawie bez tarcia, przy uwzględnieniu wydłużenia łańcucha występującego podczas pracy. Zęby koła łańcuchowego powinny być tak wykonane, żeby zapewniały płynną współpracę koła z łańcuchem. Uzębienie powinno pozwalać na pracę przekładni bez zakłóceń, przy wydłużeniu się łańcucha w dopuszczalnych granicach. Dlatego bardzo ważne jest dokładne wykonanie właściwego kształtu zęba i zachowanie jego wymaganego zarysu.

Zakładając nowy łańcuch należy każdorazowo dokładnie sprawdzić, czy koła nie są nadmiernie zużyte, a zarys zęba pasuje do nowego łańcucha. Stare koła powodują szybkie zużycie łańcucha. W związku z tym nie zaleca się montowania nowego łańcucha na zużyte koła, zalecana jest wymiana łańcucha i kół łańcuchowych.



Koła łańcuchowe współpracujące z łańcuchami napędowymi:

- tulejkowymi,
- rolkowymi,
- sworzniowymi,
- oraz z łańcuchem płytkowym.

Wykonanie materiałowe: ze stali do obróbki cieplnej oraz kwasoodpornych.

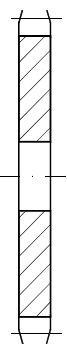
## Parametry kół

Nazwa	Symbol
Podziałka łańcucha	p
Średnica nominalna rolki łańcucha	d <sub>1</sub>
Szerokość wieńca zęba dla łańcucha 1-R	B <sub>1</sub>
Szerokość wieńca zęba dla łańcucha 2-R	B <sub>2</sub>
Liczba zębów koła łańcuchowego	Z
Średnica podziałowa koła	D <sub>p</sub>
Średnica wierzchołkowa	D <sub>z</sub>
Średnica piasty	d
Szerokość kanałka wpustowego	h

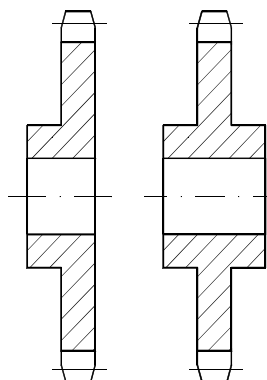
# Koła łańcuchowe

## Wersje do wykonania

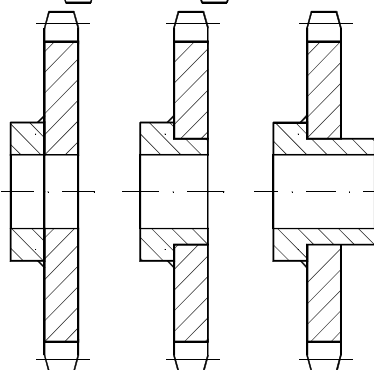
---



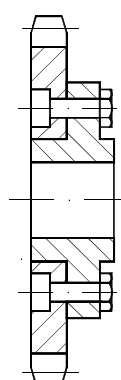
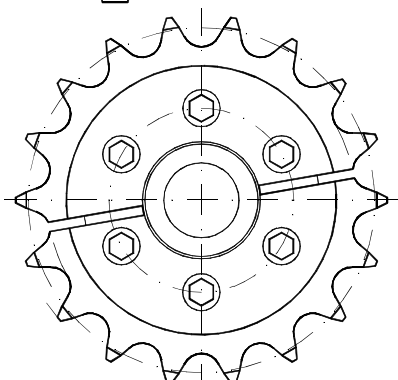
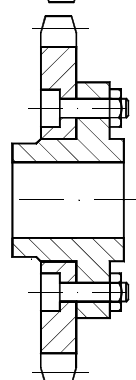
**Koła łańcuchowe - wieńce**



**Koła łańcuchowe z piastą niesymetryczną lub symetryczną**



**Koła łańcuchowe z piastą spawaną** piasta spawana symetrycznie lub niesymetrycznie



**Koła łańcuchowe z dzielonym wieńcem** i piastą symetryczną lub niesymetryczną